

UNIVERSITÉ DE NÎMES



4 sites
De centre
ville

Site des Carmes



Site Vauban

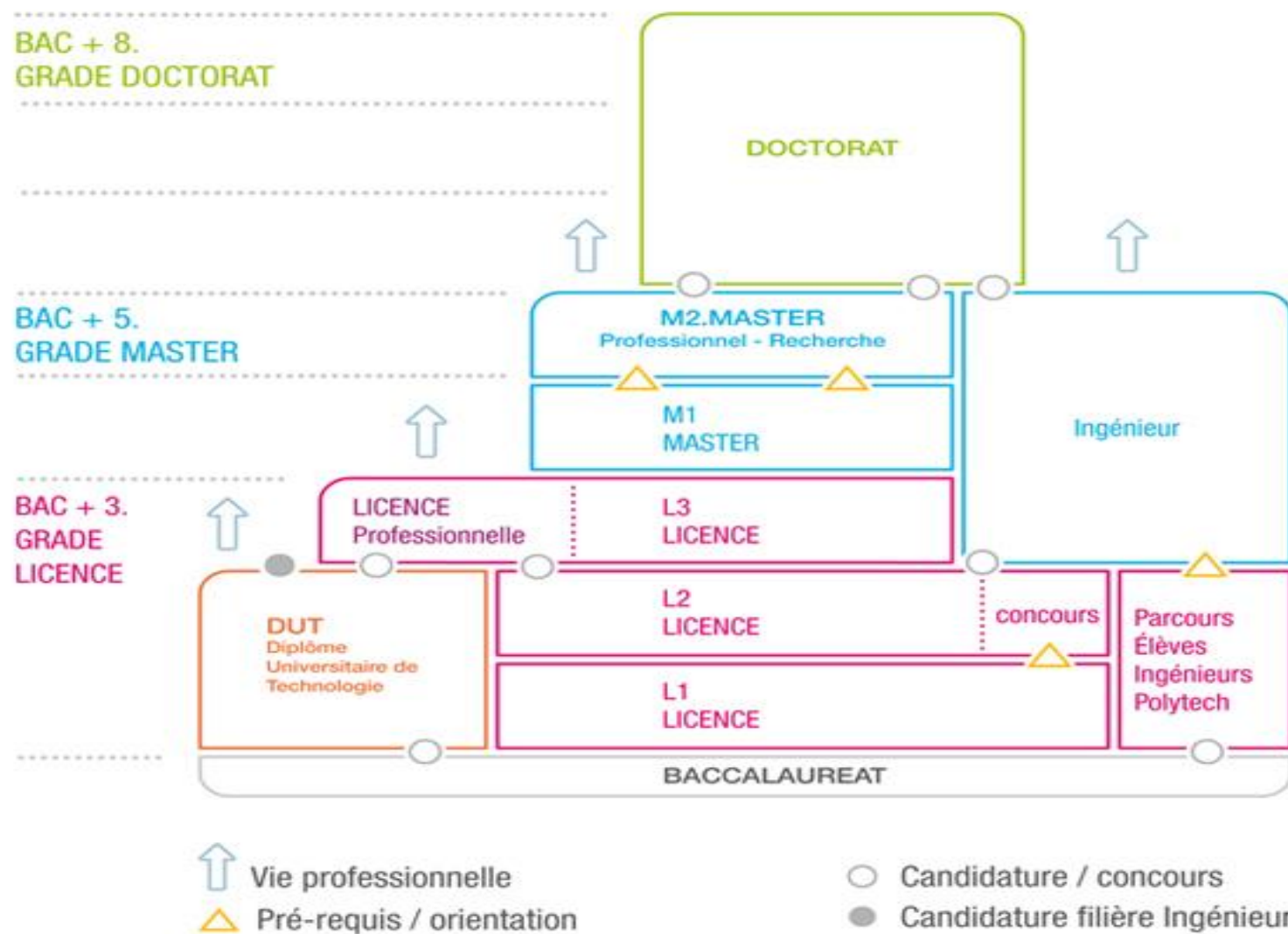


Site Hoche



Site GIS

LMD (Licence - Master - Doctorat)



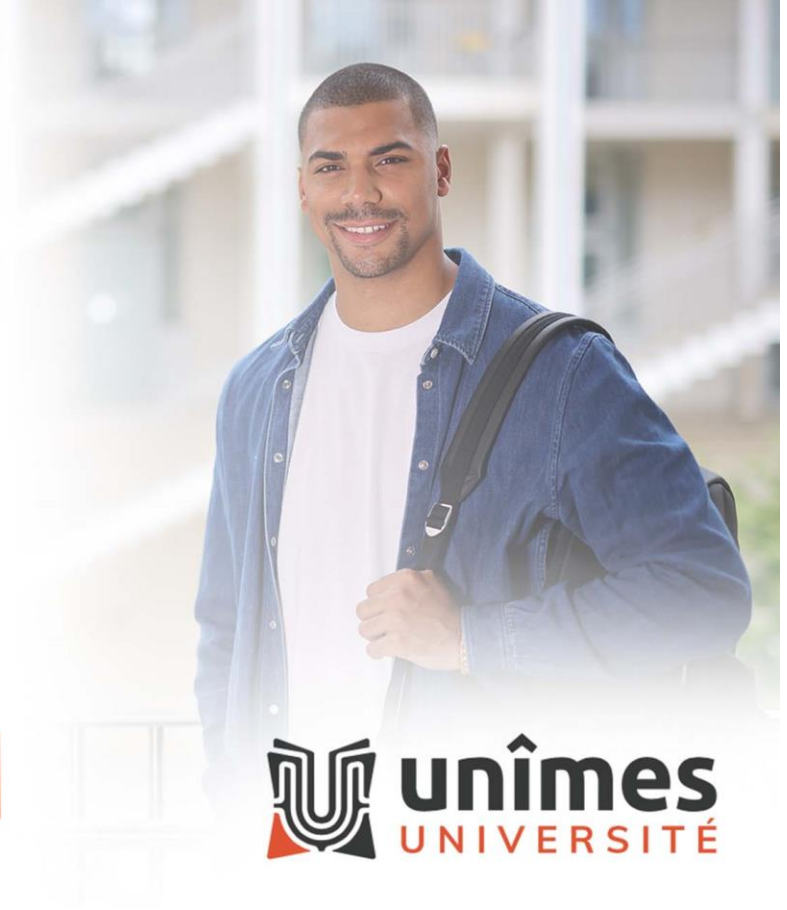
UNIVERSITÉ DE NÎMES



**INVESTIR
LE PRESENT
GAGNER
L'AVENIR**

Université de Nîmes

Le Pari de l'Excellence



 **unîmes**
UNIVERSITÉ

La licence : les enseignements & l'encadrement pédagogique

- Les enseignements sont répartis entre des **cours magistraux** et des **travaux dirigés** ou des **travaux pratiques**.
- Les évaluations sont faites en **contrôle continu** et/ou en **contrôle terminal**.
- Au cours des 3 années de licence, la **spécialisation** se fait de manière progressive grâce à un **choix d'options** et la possibilité de faire des **stages** (souvent obligatoires en L3).
- L'accent est mis sur les **méthodologies** de travail disciplinaire et sur l'acquisition de **compétences transversales** : langues vivantes et informatique, avec certifications possibles **PIX** (niveau 1 de la Certification informatique et internet) - **CLES** (Certification en Langue de l'Enseignement Supérieur).

- **Réorientation**

Tout(e) étudiant(e) peut se réorienter entre le premier et le second semestre, sans attendre la fin de l'année universitaire.

- **Tutorat / accompagnement à la réussite**

En première année, chaque filière propose une aide méthodologique assurée par des étudiants de L3 ou de master.

- **Projet Personnel et Professionnel**

Chaque formation propose un accompagnement à la découverte des métiers et à la construction de son projet professionnel.

- **Situation de handicap**

Un accueil et un accompagnement personnalisés sont proposés aux étudiants en situation de handicap.

- **Professeur référent**

Un professeur référent permet un suivi personnalisé.

FORMATIONS

15 LICENCES



Droit, Économie, Gestion

- Administration économique et sociale
- Droit
- Licence Accès Santé (LAS) Droit

Sciences et techniques des activités physiques et sportives

- STAPS
 - Management du sport
 - Activités physiques adaptées-santé

Psychologie

- Psychologie
- Licence Accès Santé (LAS) Psychologie

Lettres, Langues, Histoire

- Langues, Littératures, Civilisations Etrangères Régionales (LLCER) :
 - Anglais
 - Espagnol
- Lettres modernes appliquées
- Histoire et patrimoine

Sciences

- Mathématiques : informatique / physique / mécanique
- Sciences de la vie : biologie / environnement
- Licence Accès Santé (LAS) Sciences

Arts, Design

- Design

FORMATIONS

11 LICENCES

PROFESSIONNELLES



Droit, Économie, Gestion

- Agent de recherches privées (ARP)
- Chargé de clientèle en assurance**
- Métiers du notariat
- Gestion Qualité et Responsabilité Sociale**

Sciences

- Métiers de la biotechnologie
- Métiers de l'optique
- Technologies du démantèlement, des déchets et du désamiantage (3D)**
- Vision pour la robotique industrielle
- Métiers des risques et impacts environnementaux (RIE)**

Arts, Design

- Création, conception et développement de produits textiles et dérivés
- Enotourisme et projet culturel



**** formation en alternance**

FORMATIONS

12 MASTERS



Droit, Économie, Gestion

- Droit public des affaires locales**
- Enseignement clinique du droit des affaires
- Management et prévention des risques

Psychologie

- Psychologie sociale et environnementale
- Psychologie clinique et psychopathologie
en thérapie cognitivo-comportementale
et émotionnelle



** *formation en alternance*

Lettres, Langues, Histoire

- Production, usages et interprétation des fictions**
- Histoire vivante** / Public history**

Sciences

- Management de projet et innovation en biotechnologie (BIOTIN)
- Risque et environnement (RISEN)**
- Sciences de la Vision**

Arts, Design

- Design - innovation - société
- Métiers de l'enseignement, de l'éducation
et de la formation (MEEF)

AUTRES FORMATIONS

EN LIEN AVEC LES BESOINS DU TERRITOIRE GARDOIS



10 DIPLÔMES D'UNIVERSITÉ

- Généalogie (présentiel) / (à distance) / option anglophone (à distance)
- Approfondissement en généalogie
- Installation du généalogiste professionnel
- Psychothérapie cognitive et comportementale : année 1 (TCC1) / année 2 (TCC2)
- Médiation et négociation
- Justice prédictive
- Laïcité et médiation
- Soutien à la parentalité
- Protection, prévention et résolution des risques de cybercriminalité liés à la création et à la gestion de sites web
- Secrétaire de mairie

BAC +1

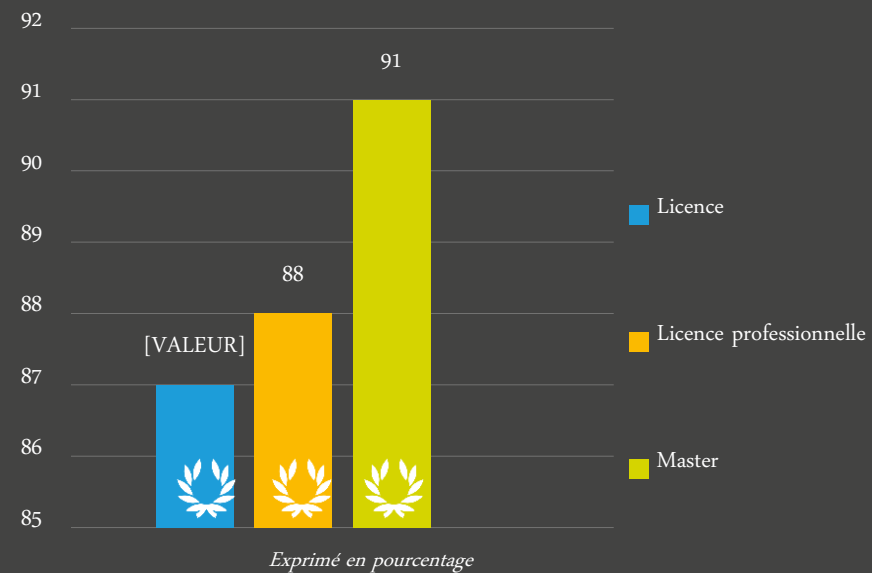
- Accompagnement à la reprise d'entreprise

ÉTUDIANTS ET FORMATIONS



Dans ce contexte, les taux de réussite et d'insertion professionnelle de nos étudiants se décomposent de la manière suivante :

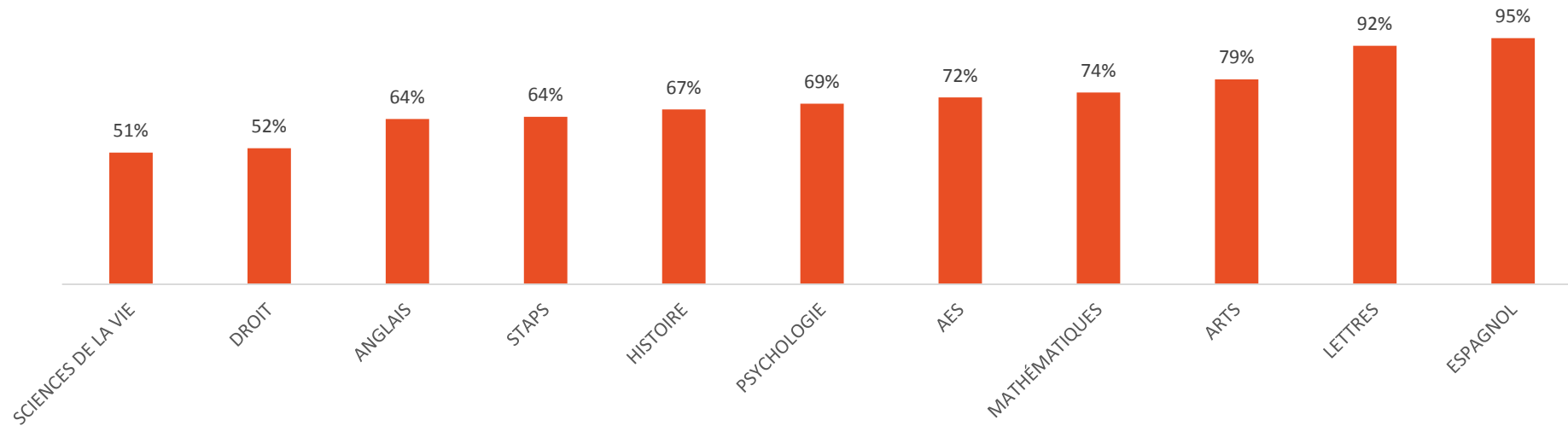
Taux de réussite
aux diplômes
en 2019-2020



II. Réussite en première année

Taux de réussite sur la base des **présent·e·s aux examens : 66%**

- Des variations selon la **formation**
- Des variations selon le **type de bac** :
 - 74% avec un **bac général**
 - 49% avec un **bac technologique**
 - 30% avec un **bac professionnel**



Source : Open Report – Année universitaire 2020-2021

ARTS – DESIGN

Licences

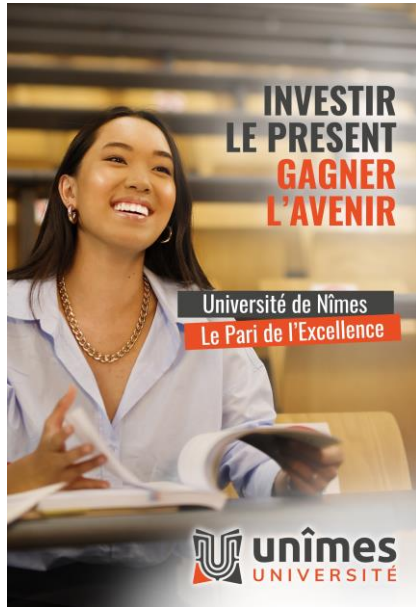
- Design

Licences professionnelles (accès à bac+2)

- Œnotourisme et projet culturel
- Création, conception et développement de produits textiles et dérivés

Masters*

- Design – innovation – société
- Métiers de l'enseignement, de l'éducation et de la formation (MEEF)



* Accessible sur dossier

Objectif

- Acquisition (ou le renforcement) de compétence techniques et méthodologiques de démarche de création design et de communication de projet.
- Acquisition d'une solide culture intellectuelle (aussi bien artistique, sociologique que technique) en vue de développer les étudiant-e-s, une réflexion critique et argumentée sur le monde contemporain, leur permettant de le faire évoluer de manière positive tout en sachant en mesurer l'impact produit sur l'environnement (social ou naturel).

Contenu

Le programme proposé offre une large gamme d'enseignements ouverts sur une diversité d'approches et de sensibilités. Les principaux champs de pratique couverts sont le design graphique et interactif, le design d'espace et de produits, le design d'expérience utilisateur et le design de services.

Les ateliers de projet se déroulent en petits groupes, dans le cadre des TD (Travaux Dirigés), en étroite relation avec l'Atelier d'expérimentations, où les étudiant-e-s ont accès à des outils et des machines (dont 2 imprimantes 3D) leur permettant de réaliser des travaux variés de maquettage et prototypage.

Poursuites d'études envisagées

- Master dans les champs du design, de l'art et de la création
- Accès aux cursus des écoles de design, des écoles d'art, etc.
- Poursuite d'études possible à l'UNÎMES dans le **Master Design Innovation Société** et dans le **Master MEEF**
- Accès, à l'issue de la deuxième année de licence (L2), aux cursus **Licence Professionnelle** à l'UNÎMES ou d'autres universités.

Insertion professionnelle envisageable

Métiers

- Assistant chef de projet dans une agence de création, une agence interactive, un bureau d'études, etc.
- Métiers des industries créatives et des institutions culturelles
- Enseignant en arts appliqués

SCIENCES

Licences

- Mathématiques : informatique / physique / mécanique
- Sciences de la vie : biologie / environnement

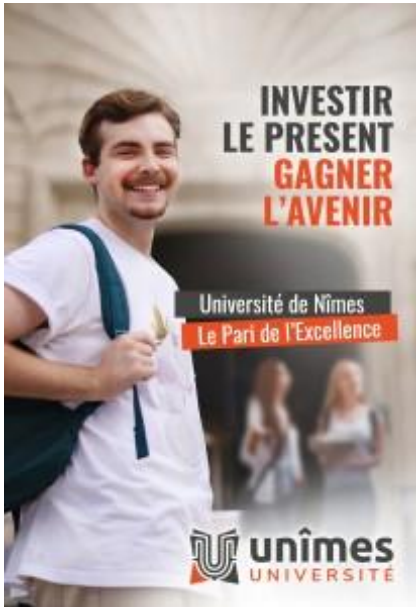
Licences professionnelles (accès à bac+2)

- Métiers de la biotechnologie
- Métiers de l'optique
- Technologies de démantèlement, des déchets et du désamiantage (3D)
- Vision pour la robotique industrielle
- Métiers des risques et impacts environnementaux (RIE)

Masters*

- Management de projet et innovation en biotechnologie (BIOTIN)**
- Risque et environnement (RISEN)**
- Sciences de la Vision**

* Accessible sur dossier - ** formation en alternance



Licence Biologie - Environnement

Objectif

Donner une formation complète dans le domaine de la Biologie à des étudiants qui se destinent à des emplois dans le domaine de la recherche scientifique et de l'enseignement.

Contenu

Cette licence délivre des connaissances fondamentales et des compétences transversales dans les deux domaines Biologie et Environnement : méthodologie de travail, compétences additionnelles (anglais, TICE), connaissances des secteurs professionnels adossés à la formation. Celle-ci se construit progressivement autour de deux parcours, en L2 et en L3, traçant des objectifs de poursuite d'études en masters dans des domaines distincts.

S'appuyant sur une spécificité locale, le parcours Environnement présente une spécialisation en géochimie environnementale et le parcours Biologie, une spécialisation en biologie-santé.

Poursuite d'études

- Masters
 - Santé
 - Agro-alimentaire
 - Sciences du vivant
 - Environnement

Insertion professionnelle

Métiers

- Enseignement / Recherche
- Encadrement en laboratoire - Assistant ingénieur – Technicien supérieur
- Laboratoire d'analyses médicales,
- Laboratoire de contrôle et d'analyses biologiques
- Industries pharmaceutiques, biotechnologiques

Concours

- Fonction publique
- Ecoles d'ingénieurs

Licence Mathématiques Physique – Informatique - Mécanique

Objectif

Donner progressivement aux étudiants les bases nécessaires pour s'orienter vers les métiers de l'enseignement, de la recherche ou de l'ingénierie.

La licence MIP est une formation générale permettant d'acquérir des connaissances fondamentales dans les trois disciplines Mathématiques, Informatique et Physique ainsi que dans leurs domaines d'application.

Contenu

Trois parcours sont proposés à partir de la deuxième année de licence :

- Mathématiques Informatique
- Mathématiques Physique
- Mathématiques Mécanique
- La préparation aux concours de l'enseignement

Licence Mathématiques Physique – Informatique - Mécanique

Poursuite d'études

Masters

- MEEF
- Sciences et technologies (en fonction de la spécialité)
- Formations d'ingénieurs

Insertion professionnelle

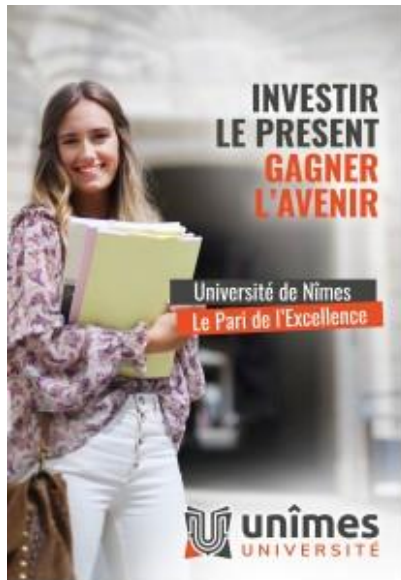
Métiers

- Enseignement
- Encadrement en laboratoire - Assistant ingénieur – Technicien Supérieur

Concours

- Fonction publique

Droit, Économie, Gestion



Licences

- Administration économique et social (AES)
- Droit

Licences professionnelles (accès à bac+2)

- Agent de recherches privées (ARP)
- Chargé de clientèle en assurance**
- Métiers du notariat
- Management durable des organisations**

Masters *

- Droit public des affaires locales **
- Enseignement clinique du droit des affaires

* Accessible sur dossier

** formation en alternance

Licence Droit

Objectif

Acquérir les bases d'une culture juridique générale et approfondie, les connaissances dans les matières fondamentales ainsi que des méthodes d'analyse et de raisonnement permettant des spécialisations futures.

Contenu

La licence Droit dispense pendant les quatre premiers semestres un enseignement généraliste centré sur le maniement des outils et méthodes propres au raisonnement juridique. Les semestres 5 et 6 (L3) permettent à l'étudiant de choisir une orientation privatiste ou publiciste.

La volonté de l'équipe enseignante est d'offrir un riche éventail aux étudiants nîmois, afin de leur permettre, à l'issue de la licence, soit de continuer leur cursus universitaire vers le master ou la licence professionnelle de leur choix, soit de gagner le monde du travail.

Poursuites d'études envisageables

Masters

- Tous masters juridiques : Droit privé, Droit public, Droit du patrimoine, Droit pénal, Droit social.
- Master Enseignement clinique du droit des affaires
- Master Droit public des affaires locales

Insertion professionnelle envisageable

- Toute profession juridique accessible au niveau licence
- Concours de la fonction publique.

Objectif

La filière AES a l'ambition de former des personnels d'encadrement polyvalents détenant des connaissances solides dans trois domaines principaux que sont le **droit, l'économie et la gestion**. Le parcours proposé vise également à cultiver une forte adéquation avec le tissu économique local et cherche à développer des capacités permettant aux étudiants de jouer le rôle d'interface entre les entreprises et les administrations.

Contenu

La progressivité de la formation est construite autour d'une L1 dispensant des connaissances de base, une L2 axée sur les techniques et la logique et une L3 d'approfondissement.

Cette formation pluridisciplinaire vise l'acquisition de compétences en matière de contextualisation et d'analyse des questions économiques et juridiques. Elle développe également des compétences additionnelles en informatique et en langues.

Poursuites d'études envisageables

Masters

- Tous masters dans le domaine du droit, de la gestion
- Master Enseignement clinique du droit des affaires
- Master Droit public des affaires locales

Insertion professionnelle envisageable

- Administrations publiques (territoriales, hospitalières)
- Secteur associatif, culturel, éducatif
- Secteur privé
- Concours de la fonction publique

PSYCHOLOGIE

Licences

- Psychologie

Masters*

- Psychologie sociale et environnementale
- Psychologie clinique et psychopathologie en thérapie cognitivo-comportemental et émotionnelle



* Accessible sur dossier

Licence Psychologie

Objectif

Former les étudiants à la profession de psychologue et à celle de chercheur ou d'enseignant-chercheur en psychologie.

Contenu

La licence Psychologie propose, que ce soit à travers l'étude des troubles du comportement, l'analyse des émotions, le développement du jeune enfant ou encore l'évaluation scolaire et universitaire, d'aborder progressivement les différentes thématiques de la psychologie et les disciplines qui y sont associées (neurosciences et statistiques).

L'étude de la psychologie, outre un intérêt prononcé pour la compréhension des comportements individuels ou des groupes sociaux, nécessite des connaissances approfondies dans des matières scientifiques.

Licence Psychologie

Poursuites d'études envisageables

Masters

- Master de Psychologie, Sociale et Environnementale
- Master Psychologie clinique et psychopathologie en thérapie cognitivo-comportemental et émotionnelle
- Master MEEF (Métiers de l'Enseignement, de l'Éducation et de la Formation)

Insertion professionnelle envisageable

- Secteurs hospitalier et de la santé
- Secteurs médico-social et pédagogique
- Laboratoires de recherche et de développement
- Cabinets d'études et de conseils en ressources humaines
- Secteurs associatifs subventionnés
- Concours administratifs

Lettres, Langues, Histoire

Licences

- Langues, Littératures, Civilisations Étrangères Régionales (L.L.C.E.R)
 - parcours Anglais
 - parcours Espagnol
- Lettres modernes appliquées
- Histoire et patrimoine

Masters *

- Humanités et industries créatives parcours Production, Usages et Interprétation des fictions **
- Histoire vivante / Public history **

* Accessible sur dossier ** Possibilité d'alternance



Licence LLCER parcours Anglais

Objectif

Offrir aux étudiants une connaissance approfondie de la Langue, des Littératures et des Civilisations des pays anglophones.

Contenu

Maîtrise de la langue : **l'anglais littéraire**, visant le monde de l'enseignement, de la recherche et de la culture, mais aussi spécialisé, visant le champ de l'entreprise.

Expertise en traduction, aussi bien littéraire que spécialisée, cette dernière étant approfondie dans des modules spécifiques.

Connaissance et réflexion approfondie sur la **littérature, les arts et les civilisations du monde anglophone**, mais aussi plus généralement sur le monde, à travers les cours de mineure et d'option. Aptitude à analyser une œuvre littéraire ou historique du domaine anglophone.

Licence LLCER parcours Anglais

Poursuites d'études envisageables

Masters

- Littérature et Civilisation Étrangère
- Métiers de l'Enseignement et de la Formation
- Didactique du Français Langue Étrangère
- MEEF

Insertion professionnelle envisageable

- Métiers de l'enseignement, de la recherche
- Métiers de la traduction
- Métiers de la culture, de l'édition, de la documentation
- Métiers du tourisme et du patrimoine
- Concours administratifs de la fonction publique

Licence LLCER parcours Espagnol

Objectif

Doter les étudiants de connaissances approfondies sur la langue et les productions culturelles de l'Espagne et de l'Amérique Latine du Moyen-âge à nos jours pour leur permettre l'accès à toutes ces perspectives.

Contenu

La licence LLCER se caractérise par la forte mutualisation des enseignements entre les parcours d'anglais et d'espagnol, mais aussi avec la licence de Lettres Modernes Appliquées. Il s'agit, à travers cette mutualisation, de penser les enseignements de littérature de façon transversale.

En contrepoint de cette approche mutualisée, la LLCER espagnol a pris soin d'équilibrer les enseignements spécifiques dits de "civilisation" propres aux licences LLCER sur des espaces disciplinaires spécifiques.

Il en va de même pour les enseignements sur les arts : une partie est mutualisée (histoire des arts, mythologies, histoire du spectacle, photographie, etc.) et une partie est disciplinaire.

Poursuites d'études envisageables

Masters

- Littérature et Civilisation Étrangère
- Métiers de l'Enseignement et de la Formation
- Didactique du Français Langue Étrangère
- MEEF

Insertion professionnelle envisageable

- Métiers de l'enseignement, de la recherche
- Métiers de la traduction
- Métiers de la culture, de l'édition, de la documentation
- Métiers du tourisme et du patrimoine
- Concours de la fonction publique

Objectif

Répondre à la demande de tous les étudiants intéressés par les lettres, la lecture, l'écriture, les arts, la culture et mettre en accord les enseignements disciplinaires (littérature, culture, langue...) avec des objectifs de professionnalisation.

Contenu

La licence généraliste avec sensibilisation professionnelle a pour objectifs de donner une formation littéraire et linguistique solide tout en accompagnant les étudiants dans leur choix de projet professionnel.

Très concrètement, cette licence est conçue en fonction des métiers auxquels peuvent conduire des études de lettres : enseignement, métiers du journalisme, du livre et de l'édition, de la communication culturelle.

Poursuites d'études envisageables

Masters

- Métiers du livre et de l'édition
- Sciences du langage

- Littérature
- Master MEEF

Insertion professionnelle envisageable

- Métiers du journalisme
- Métiers du livre, de l'édition et de la conservation
- Métiers de la culture et de la communication culturelle

Concours

- Concours de l'enseignement : CRPE, CAPES, Agrégation
- Concours administratifs de la fonction publique

Licence Histoire et Patrimoine

Objectif

Donner aux étudiants une véritable formation généraliste dans cette discipline leur permettant d'envisager des parcours diversifiés.

La licence d'Histoire propose une solide formation générale en trois années, non seulement aux différents domaines de la science historique mais aussi aux disciplines qui lui sont étroitement liées (histoire de l'art, archéologie, géographie, archéologie expérimentale, médiation historique, etc.).

Contenu

Apprentissage des bases (1^e année) puis approfondissement (2^e année) et spécialisation (3^e année) des quatre grandes périodes de l'Histoire : Antiquité, Moyen-Âge, Temps modernes, Époque contemporaine.

Licence Histoire et Patrimoine

Poursuites d'études envisageables

Masters

- Histoire, Patrimoine, Sciences politiques
- Master MEEF

Possibilité d'intégrer l'ENS, un IEP (Sciences-Po) ou des écoles de journalisme.

Insertion professionnelle envisageable

- Métiers du patrimoine,
- Médiation historique,
- Tourisme

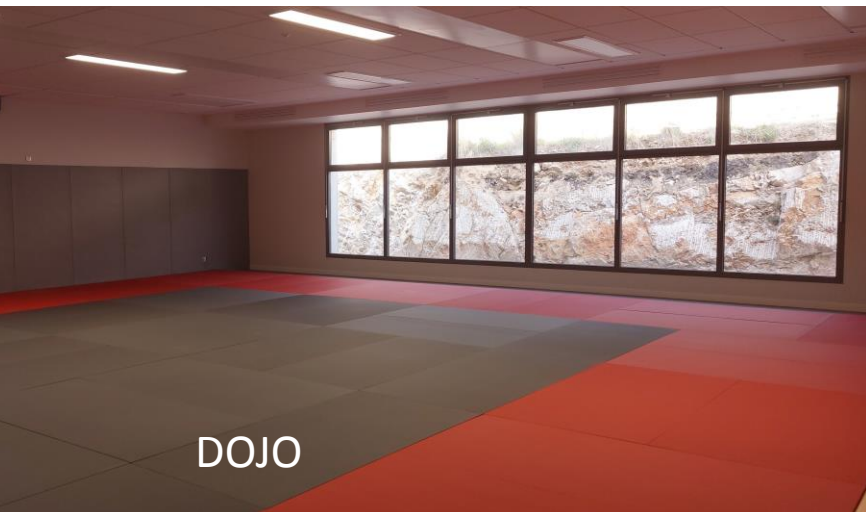
Concours

- Concours de l'enseignement : CRPE, CAPES, Agrégation
- Concours administratifs de la fonction publique

SCIENCES ET TECHNIQUES DES ACTIVITÉS PHYSIQUES ET SPORTIVES

Licences

- STAPS
 - parcours Management du sport
 - parcours Activités physiques adaptées-santé



Licence STAPS

Présentation

La filière STAPS d'UNÎMES propose deux parcours :

- **Management du Sport,**
- **Activités Physiques Adaptées-Santé**

Elle a donc comme particularité principale de s'articuler autour de la promotion de l'activité physique et de la nutrition, mettant un accent particulier sur la longévité et le bien-vieillir, en lien avec l'alimentation, les nouvelles technologies et le tourisme, secteur phare de l'économie régionale en Occitanie.

Cette formation complète et pluridisciplinaire se détaillera comme suit :

- Tronc commun pour la première et deuxième année de licence avec un choix d'options de « spécialité » au dernier semestre ;
- En troisième année de licence, les étudiants se spécialiseront dans l'un des deux parcours proposés.

Licence STAPS

Insertion professionnelle envisageable

Spécialité Management du Sport **MS**

Gestion et organisation APS* (**Tous types de public**)

- Encadrant intermédiaire secteur sports et loisirs
- Gérant de clubs sportifs
- Communication événementielle
- Collectivités territoriales

Spécialité Activité Physique Adaptée Santé **APAS**

Conception et évaluation programme d'intervention - **Publics spécifiques** (handicap, personnes âgées, déficiences physiologiques et métaboliques, inadaptation sociale)

- Enseignants APAS
- Coordonnateur programme d'intervention/Prévention
- Entraîneur APAS
- Educateur spécialisé APAS



*APS: Activité Physique et Sportive

Licences Accès sante Université de Nîmes



Licence Psychologie :
Option Santé Complémentaire
60 ECTS+12 ECTS mineure santé



Licence Droit :
Option Santé Complémentaire
60 ECTS+12 ECTS mineure santé



Licence SV :
-Option Santé Complémentaire :
Public : anciens PASS+réo
Candidature MMOP possible dès la L2
60 ECTS+12 ECTS mineure santé
-Option Santé intégrée :
Public : néo-bacheliers
48ECTS+12 ECTS de la mineure santé
Candidature MMOP possible dès la L1

**MMOP : Médecine, Maïeutique,
Odontologie, Pharmacie**

Pas Kiné

Pre-requis pour candidater en MMOP :



Valider son année **en première session** ainsi que sa mineure santé

Les cours de la mineure santé : 12 ECTS
se déroulent en 100 % distanciel - Examen en janvier en présentiel

LAS Droit et Psychologie :

-UE physiologie humaine générale : 5 ECTS

-UE : Médicaments et autres produits de santé : 2 ECTS

-UE de la molécules aux tissus : 5 ECTS

LAS SV :

-UE physiologie humaine générale : 5 ECTS

-UE : Médicaments et autres produits de santé : 2 ECTS

-UE Sciences humaines et sociales : 5 ECTS

JOURNÉE PORTES
OUVERTES

LE SAMEDI 11
FÉVRIER 2023



PARCOURSUP
INFORMATIONS
CONSEILS

les
RENDEZ-VOUS de

I'ORIENTATION

SPÉCIAL LYCÉES

Tous les mercredis
à l'Université de Nîmes
et à d'autres moments disponibles si besoin
avec le Bureau d'Aide à l'Information et à
l'insertion Professionnelle (Ba2ip)

Contacts et inscriptions :

courriel ba2ip@unimes.fr

Tel 04 66 36 45 96